

Koryu

Ritto International Friendship Association

栗東国際交流協会(RIFA)

〒520-3088 滋賀県栗東市安養寺 1-13-33

TEL 077-551-0293

FAX 077-554-1123

ホームページ <http://www.rifa.jp/>

メールアドレス mail@rifa.jp

編集 総務広報委員会

平成21(2009)年度 総会開催

5月10日(日)午前10時から、栗東市中央公民館にて平成21(2009)年度の総会が開催されました。

来賓の中村洋三栗東市副市長、久徳政和栗東市議会議長からご祝辞をいただきました。

昨年度事業報告、事業決算報告、補正予算、会費の変更に伴う規約の改正、本年度事業予算案、事業計画案はすべて承認されました。

また、新役員が右のとおりに選出されました。後日行われた総務広報・文化交流の両委員会で副委員長が決定しました。

規約改正は、家族会員と法人会員の年会費引き下げにより会員拡大を図るもので、下記のとおりです。



新役員(平成21・22年度)

役職名	氏名
顧問	國松 正一市長
	林 輝彦
会長	岡田 明男
副会長	藤崎 聰
	奥村 敏子
総務広報委員長	太田 正雄
総務広報副委員長	青木 秀久
	山元 敏之
文化交流委員長	中野 光一
文化交流副委員長	北村 勲司
	高井 進
監事	小泉 一夫
	中島 武彦

会員区分	年会費		対象者
	改正前	改正後	
個人会員	2,000円	2,000円	本人のみ
家族会員	5,000円	3,000円	登録された同居の家族
法人会員	20,000円	10,000円	登録法人に所属する職員

参加報告

バーベキュー
いい汗流して BBQ交流会



5月30日(土)、矢橋帰帆島にて、外国籍住民・日本人総勢約250名(うちRIFA関係者11名)が、清掃活動で汗を流したあと、バーベキューを楽しみました。



お願い

外国籍住民の生活支援(物資提供)のご協力をお願いします。

米・小麦粉・即席めん・パスタ・缶詰類・砂糖・食用油・子ども用の紙おむつ・粉ミルク
提供いただいた物資は、しが外国籍住民支援ネットワーク事務局を通じて物資の必要な外国籍住民の団体や外国人学校に提供します。

【問い合わせ先】

しが外国籍住民支援ネットワーク事務局 TEL: 561-5110
栗東市社会福祉協議会 TEL: 554-6105
栗東国際交流協会 TEL: 551-0293



総会当日にご協力いただいた「しが外国籍住民支援ネットワーク」募金は、6,620円集まりました。ありがとうございました。



Japanese Cooking

在住外国人のみなさんの悩みや希望と、RIFA会員の思いがひとつになった講座です。
今後も、日本語教室や事務局窓口、HP等で随時、開催日をご案内します。

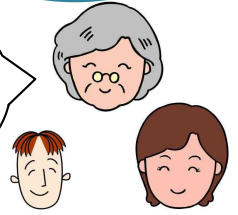
文化交流
委員会



結婚して日本に来たばかり。
日本の家族に日本料理を作りたい。

「お弁当」って何を作ればいいの？
母国にはお弁当の制度なんてない！

「日本の料理を教える」とい
う形でボランティア活動がし
たい。なにより、日本料理を
知ってもらいたい。



日時：平成 21 年 4 月 23 日 (木)
14:00 ~ 16:00

場所：コミュニティセンター大宝東
参加者：14 名 + 乳幼児 3 名
(うち 外国籍住民 8 名)

第10回 和菓子づくり



今日は、在住外国人のみなさんが「Japanese Sweets(和菓子)づくりに挑戦する！」ということで、さっそく、コミュニティセンター大宝東に取材にやって来ました。

作っていただく和菓子は、**利休まんじゅう(黒糖饅頭)**と**黒豆大福**です。

まずは、講師の山本智恵子先生が持ってきてくださった作品を見て、

一同「なるほど」と感心し、個々のまぶたに焼き付けました。

さて、みなさんは山本先生のご指導通りに作ってはみるものの、火加減や、切ったり丸めたりの手際はやっぱり難しいようですね。

とはいえ、気さくな仲間が集まりワイワイガヤガヤと「和菓子」づくりをして、連絡方法の交換などもして、とても有意義な時間を過ごしていただけたのではないのでしょうか。

残念ながら試食時間はなかったのですが、それぞれの自宅でファミリーに愛情たっぷりの手作り「利休まんじゅうと黒豆大福」をふるまい、「Japanese Sweets(和菓子)」だけに「甘いひと時」を過ごされたことでしょう(笑)



(取材：総務広報委員 T.Y)

豆知識

昔から「豆は健康に良い」と言われており、たんぱく質や繊維質を多く含む食品です。なかでも黒豆には赤ワインに含まれるポリフェノールと同じ成分のアントシアニンが含まれているそうです。

アントシアニンは黒豆の黒い色素で、老化の原因となる活性酸素を抑える働きや、血液をさらさらにする働き、疲れ目の改善効果があるそうです。

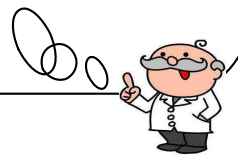
また、黒糖は、一般に使われている白砂糖(上白)と栄養を比較すると、ミネラル(無機質)、ビタミンの含有量の差が際立ちます。

ミネラルにはカルシウム、リン、鉄、ナトリウム、カリウムなどが含まれています。中でもカルシウムは 100g 中に 240mg と多く、これは牛乳 1 本(200cc)中の量に匹敵するそうです。

ビタミンでは B 1、B 2、ナイアシンなどが含まれています。

さらに、わずか 1.7% ですがタンパク質も含まれているそうです。

【日本食品分析センターの分析結果】



RIFA を応援しています

宝文堂さん

京阪津ツーリストさん

RIFA日本語教室から広がる 輪



在住外国人のみなさんが「RIFA」を知り、活動に参加するひとつのきっかけは「日本語教室」です。日本語教室で生まれた輪が、異文化交流サロンや国際理解講座など、他事業へとつながっています。

本年度は、BNN（びわこ日本語ネットワーク）にも新規加入し、より多くの国籍・世代・文化を超えた交流を広めていきたいと考えています。

学習者の方から恩返し企画！

張 青姫さん 中国人(朝鮮族)在日8年目
広島県のボランティアの日本語教室で日本語を学び、現在は、RIFA日本語教室で活躍中。
今度は、日本の方に恩返しをしたいと話してくださっています。
そこで、下記の時間、張さんと一緒に中国語・韓国語に触れ、気楽に楽しむサロンを考えています。
興味のある方は、ぜひお問い合わせください！

中国語サロン (第2土曜日 9:00am~9:45am)

韓国語サロン (第4土曜日 9:00am~9:45am)

場所: 中央公民館

*日本語教室の消耗品費として100円/回いただきます。

こんにちは^_^張です。
皆さんのお陰様で日本で楽しく暮らしています<笑>

皆さんにちよつとでも恩返しできたら~いいな~と思います。

張さんが書いた文章です。
日本語能力試験1級に向けて勉強中！

サロン開催については、参加希望者が集まり次第、始めます。



本年度の初回4月11日(土)は「餃子パーティー」!

中国籍学習者に、日本語教室ボランティアスタッフが餃子の作り方を習いました。



今日は餃子パーティーでした。中国では「餃子」というと、一般的に「水餃子」を指すそうです。日本では「焼き餃子」が主流ですが・・・

私は「水餃子」と聞くと、スープの中に餃子が入ったものだと思っていたのですが、茹でた餃子を水餃子と呼ぶのですね。



中国人の方はみなさん、皮づくりが上手。小さく切った生地を麺棒で器用に丸く広げていきます。男性の方もみなさんお上手でびっくりしました。

中国では(旧暦の)大晦日に家族みんなでわいわいと会話をしながら餃子を作り、年が明けるとすぐに食べ始めるそうです。日本の年越しそばのような存在。そして、細かく材料を切らないといけない餡づくりと、力のいる生地の土台(?)づくり、手間のかかる包む作業は男性の仕事で、女性は麺棒で生地を皮にするだけ(楽だから)らしいです。ほんとかなあ?



日本のパリパリとした焼き餃子とはまったく違い、皮がしっかりとした食べ応えのある餃子でした。おいしくて、ぱくぱく何個でもいけました。そして、あまった生地で作った麺も餃子のたれで食べるとういしかったです。料理は異文化交流にもってこいですね。手軽に異文化体験が出来るし、その料理にまつわる話もいろいろと聞けて勉強になります。ご馳走様でした。そして中国のすばらしい料理人(?)の方々お疲れ様でした~。(投稿:日本語教室ボランティアスタッフ Y.N)



*日本語教室ブログより抜粋
(<http://blog.rifa.jp/j/>)

お知らせ掲示板

各種イベント・講座のお問い合わせ＆申込みは、
電話：077-551-0293(月～金 9:00～16:30)
FAX：077-554-1123
メールアドレス：mail@rifa.jp(随時)

今後の活動予定です。くわしくはRIFA ホームページ、広報「りっとう」でご案内します。

☀️ 世界と出会う玉手箱(5回連続講座) ～青年海外協力隊員OVによる面白講座～ JICA大阪国際センター共催企画

- 第1回：6月21日(日) 10:00～12:00
ガーナってどんな国?
- 第2回：8月24日(月) 10:00～12:00
国旗を作ってみよう(ネパール)
- 第3回：12月19日(土) 10:00～15:30
メキシコ・クリスマスパーティー
- 第4回：1月下旬
けん玉は世界を渡る(モザンビーク)
- 第5回：2月14日(日) 10:00～15:00
アラブの文化・ヨルダン料理

- 【参加費】 無料
【参加人数】 25名程度(先着順)
【対象】 小学生・親子・一般
【場所】 中央公民館
コミュニティセンター治田東(第5回のみ)

- * 小学生対象の内容ですが、どなたでも参加可！ぜひ、小さいお子さん、お孫さんとご一緒に。
- * 内容は、変更する場合があります。
- * 5回すべて参加した方にはプレゼントあり！
- * 材料費をいただく場合があります。

☀️ 会員の集い ～みんな集まれ！ボウリング大会！～

- 【日時】 7月11日(土) 13:00～16:30
【参加費】 1,000円(靴代別)
【場所】 栗東ボウリングジム
(栗東駅前ウイングプラザ4階)
【締切日】 6月30日(火)
【定員】 60名(先着順)
* ご家族、お友達お誘い合わせのうえ、ご参加ください。

☀️ “在住外国人生活相談窓口”増設のお知らせ ～近隣の方にご紹介ください～

外国籍住民の相談件数増加に伴い、6月～9月の4ヶ月間、「在住外国人生活相談窓口(ポルトガル語通訳)」の開設日を増設します。

通年：毎週水曜日 13:00～17:00
増設：毎月第2・4金曜日 14:00～17:00(予約優先)

☀️ 英会話講座 ～目指すは、気楽に英語を使う自分～

ポルトガル語・スペイン語・中国語に韓国語、また、フィリピンのタガログ語。栗東市近隣の外国籍住民の方とふれあうツールのひとつ・・・『言葉』。まずは、英語から始めませんか？*後日、詳細決定

会員随時募集中！

【会員特典】

RIFAイベント、講座参加費の割引、
会報「Koryu」、イベント案内のお届け

【会費(年間)】

個人会員	2,000円
家族会員	3,000円
法人会員	10,000円

委員会

総務広報委員会

- ・会報「Koryu」発行(年4回)
- ・会員拡大・協会のPR活動
- ・HPの作成・管理

文化交流委員会

- ・異文化交流サロン・イベント企画運営
- ・友好都市・姉妹都市との交流活動

より積極的に、楽しく。
RIFAを盛り上げたい！
活動したい！と思ったら
委員会&ボランティア
活動に参加しよう

ボランティア活動

- ・語学(通訳、翻訳)
- ・日本語指導
- ・ホームステイ
ホームビジット
- ・文化紹介
- ・その他

* 家族、法人の会費が変更になりました。

外国籍の方の参加も大募集中！お友達にご紹介ください。

【春夏秋冬】

語学が達者で毎年、海外へ出かける友人に誘われて、昨年RIFAに入会。「言葉の壁を感じている自分に、何ができるのだろう」と不安な気持ちながら、昨年11月に行われた「世界と出会う交流広場」で、ペルー料理店の販売のお手伝いに友人と参加。日本で暮らす外国の人たちの日本語の上手なこと、友好的なことに感心し、国際交流の楽しさを体感させてもらった。

(KN)

